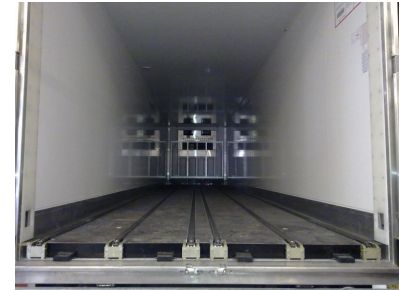


Voltooid:	2010
Locatie:	Lowestoft, Verenigd Koninkrijk
Industrie:	Levensmiddelen (FMCG)
Eindgebruiker:	Birds Eye Iglo Group
Logistieke Service Provider:	DHL
Type systeem:	Kettingbaan Systeem
Aantal docks:	0
Aantal trailers:	8
Product:	Diepvriesgroenten



Inrichting 8 Lamberet-opleggers met automatische vrachtwagen los- en laadsystemen.



BirdsEye Iglo Group is een producent van diepgevroren levensmiddelen en groenten, vlees en vis. Deze onderneming is in 1938 opgericht en gevestigd in het Verenigd Koninkrijk. De producten worden verkocht in heel West-Europa en BirdsEye is een vooraanstaande onderneming op het gebied van diepvrieslevensmiddelen in deze regio. Ancra heeft 8 Lamberet-opleggers ingericht met robuuste automatische vrachtwagenlos- en laadsystemen voor het transport van diepgekoelde producten (-18 °C) vanaf de productiefaciliteit in Lowestoft naar de koelfaciliteit in Wisbech (VK).

Een van de hoofdredenen om te kiezen voor automatisch laden en lossen van de opleggers was een substantieel voordeel op het vlak van schadepreventie. Bij de faciliteit in Lowestoft worden de opleggers zelfstandig ingeladen door vorkheftrucks. Deze vorkheftrucks hoeven niet door de oplegger te rijden, aangezien de vracht met behulp van het kettingbaansysteem automatisch naar de voorkant van de laadruiimte kan worden gebracht. Dit verlaagt het risico op schade aan de kwetsbare wanden van de oplegger. Bovendien verhoogt dit de efficiëntie van de laadtijd. De opleggers worden bij de fabriek in Lowestoft zelfstandig bestuurd, maar worden bij de koelcentrale in Wisbech verbonden met het stationaire automatische vrachtwagenlaadsysteem van Ancra.

De zes kettingsporen die in de vloer van de oplegger zijn gemonteerd, kunnen pneumatisch worden opgetild en neergelaten. Dit maakt, indien nodig, het gebruik van handpallettrucks mogelijk. Het automatische laad- en lossysteem kan worden gebruikt voor pallets van verschillende formaten. Aan het achterste deel van elk chassis in de oplegger is een aandoekeenheid voor de rollenbaan gemonteerd. Deze aandoekeenheid past in het positioneringsframe dat voor het stationaire dock in Wisbech is geïnstalleerd en dat de oplegger in de juiste positie brengt. Hierdoor kan losprocedure van de oplegger bij de koelcentrale snel en vlot verlopen. De levering van Ancra's kettingtransportbaansysteem voor dit pendelverkeer toont aan dat ons systeem heel effectief is om schade te voorkomen. Daarnaast zorgt dit systeem voor efficiëntieverbetering.

