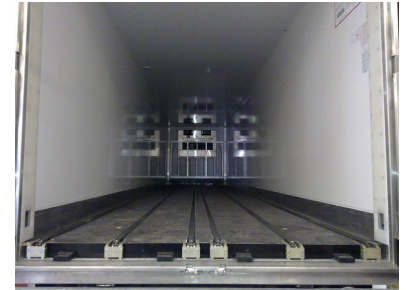


Fertigstellung:	2010
Standort:	Lowestoft, Großbritannien
Branche:	Lebensmittel
Endnutzer:	Birds Eye Iglo Group
Logistik Dienstleister:	DHL
Systemtyp:	Kettenförderersystem
Dock Systeme:	0
Trailer Systeme:	8
Transportierte Produkte:	Tiefgefrorene Lebensmittel



BirdsEye Iglo Group ist ein Produzent von tiefgefrorenen Lebensmitteln wie Gemüse, Fisch und Fleisch. Das Unternehmen das 1938 gegründet wurde ist in Grossbritannien anässig. Die Produkte werden in ganz Westeuropa verkauft und es ist ein führendes Unternehmen im Bereich Tiefkühllebensmittel in dieser Region. Ancra hat 8 Lamberet Auflieger mit robusten automatischen LKW Be- und Entladesystemen für den Transport von tiefgekühlten Produkten (-18° Celsius) von der Produktionsstätte in Lowestoft zum Kühlhaus in Wisbech (GB) ausgestattet.



Einer der Hauptgründe für die Entscheidung Auflieger automatisch zu be- und entladen war ein substantieller Vorteil in der Schadensprävention. Bei der Anlage in Lowestoft werden die Auflieger alleinstehend von Gabelstaplern beladen. Diese Gabelstapler müssen nicht durch den Auflieger fahren, da das Kettenförderersystem fähig ist die Ware nach vorne zu befördern. Dies reduziert das Risiko von Schäden an den schwachen Wänden des Aufliegers. Zusätzlich verbessert es die Effizienz der Ladezeit. Die Auflieger werden bei der Fabrik in Lowestoft freistehend betrieben, aber werden beim Kühlhaus in Wisbech mit dem stationären automatischen Verladesystem von Ancra verbunden. Die sechs Kettschienen, die im Boden des Aufliegers montiert sind können pneumatisch angehoben oder abgesenkt werden.

Dies ermöglicht die Nutzung von Handgabelhubwagen wenn nötig. Das automatische Be- und Entladesystem kann für gemischte Palettentypen genutzt werden. Eine Andockstation ist am hinteren Teil von jedem Chassis montiert. Diese Andockstation führt in einen Positionierungsrahmen der vor dem stationären Dock in Wisbech installiert ist um den Auflieger korrekt auszurichten. Dies ermöglicht die fließende automatische Entladung des Lastwagens beim Kühlhaus. Die Lieferung von Ancra's Kettenförderersystem für diesen Pendelverkehr zeigt, dass unser System für die Vorbeugung von Schäden sehr nützlich ist. Zudem führt es zu einer Verbesserung der Effizienz.

